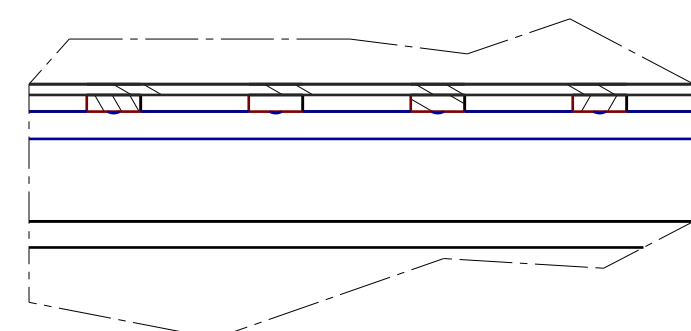
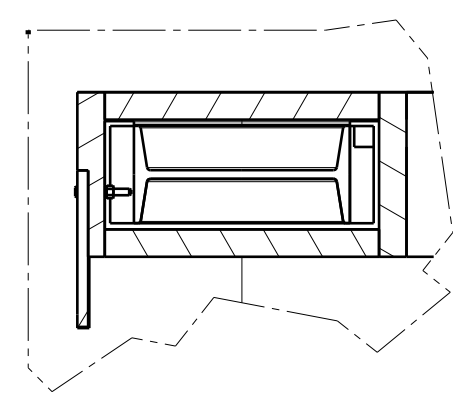


PLANO CONJUNTO PARADA MEDIANA



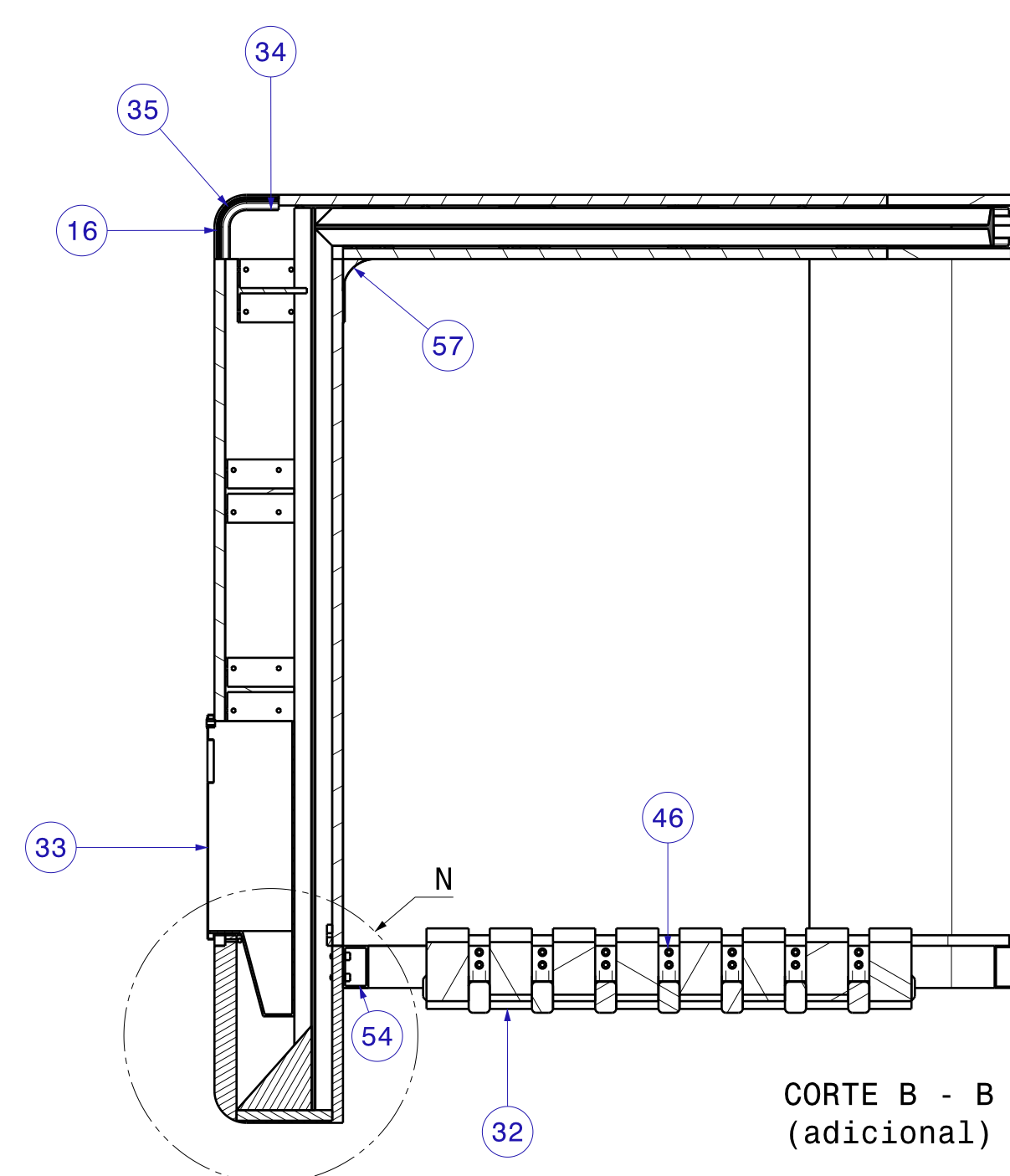
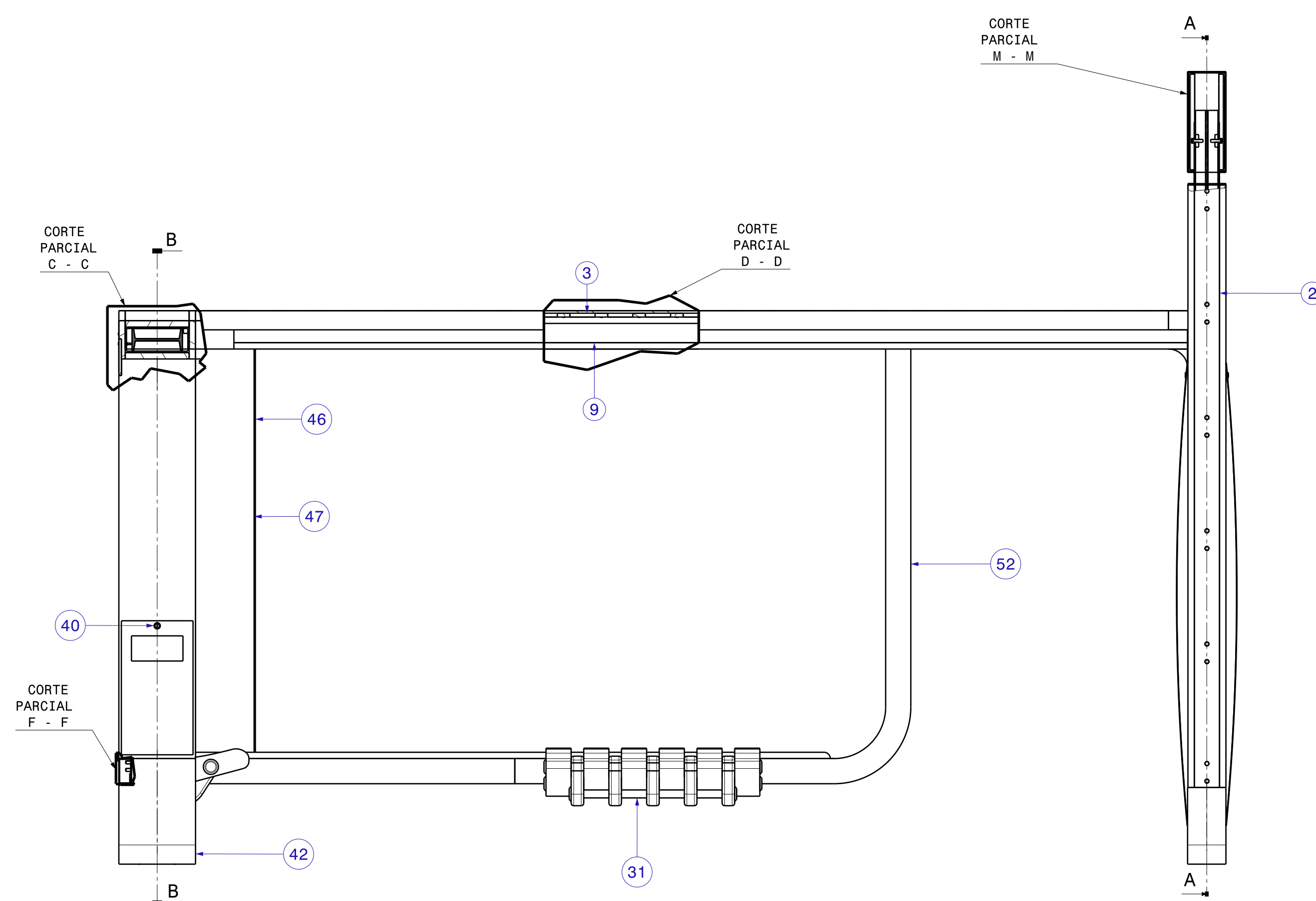
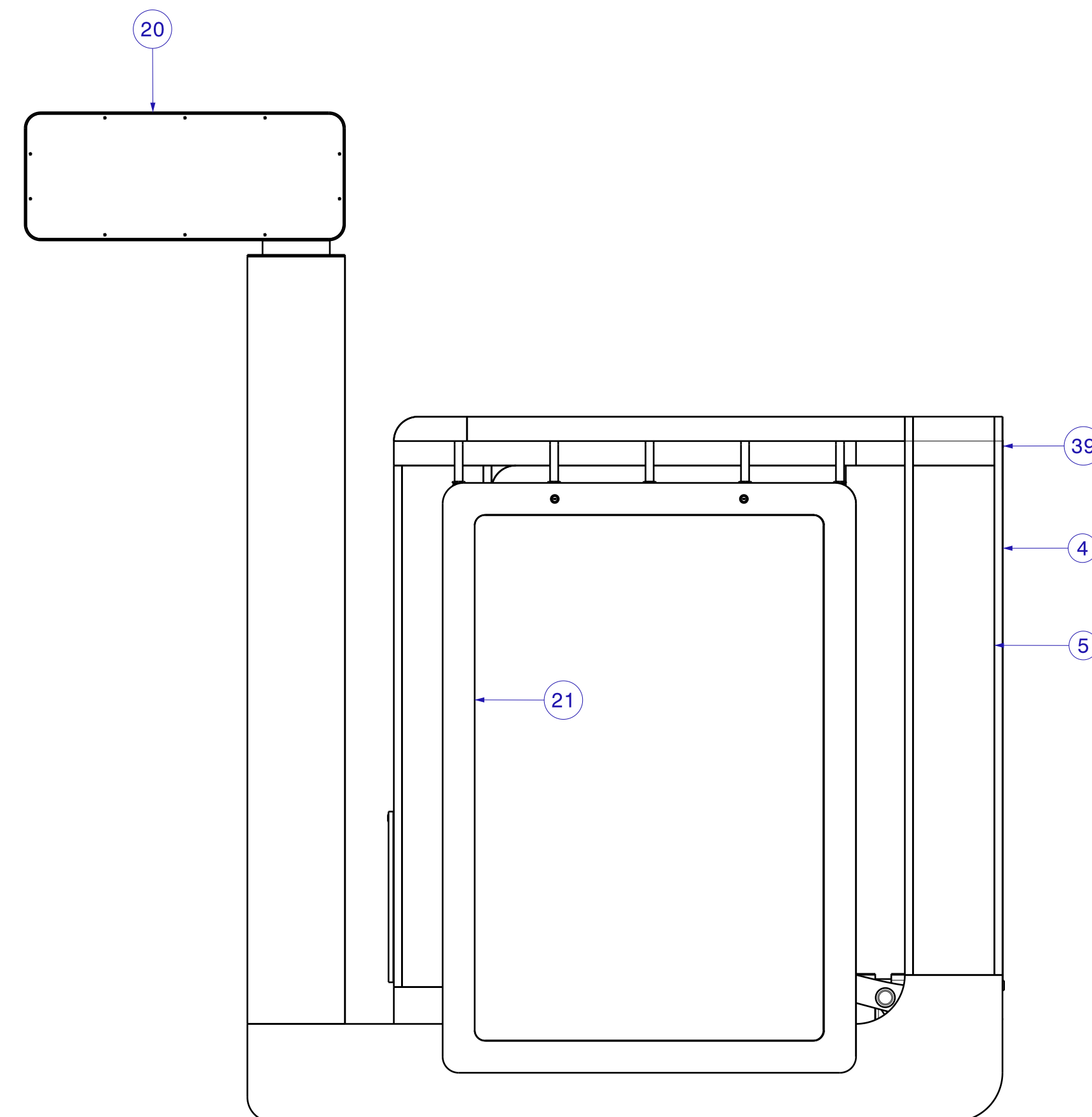
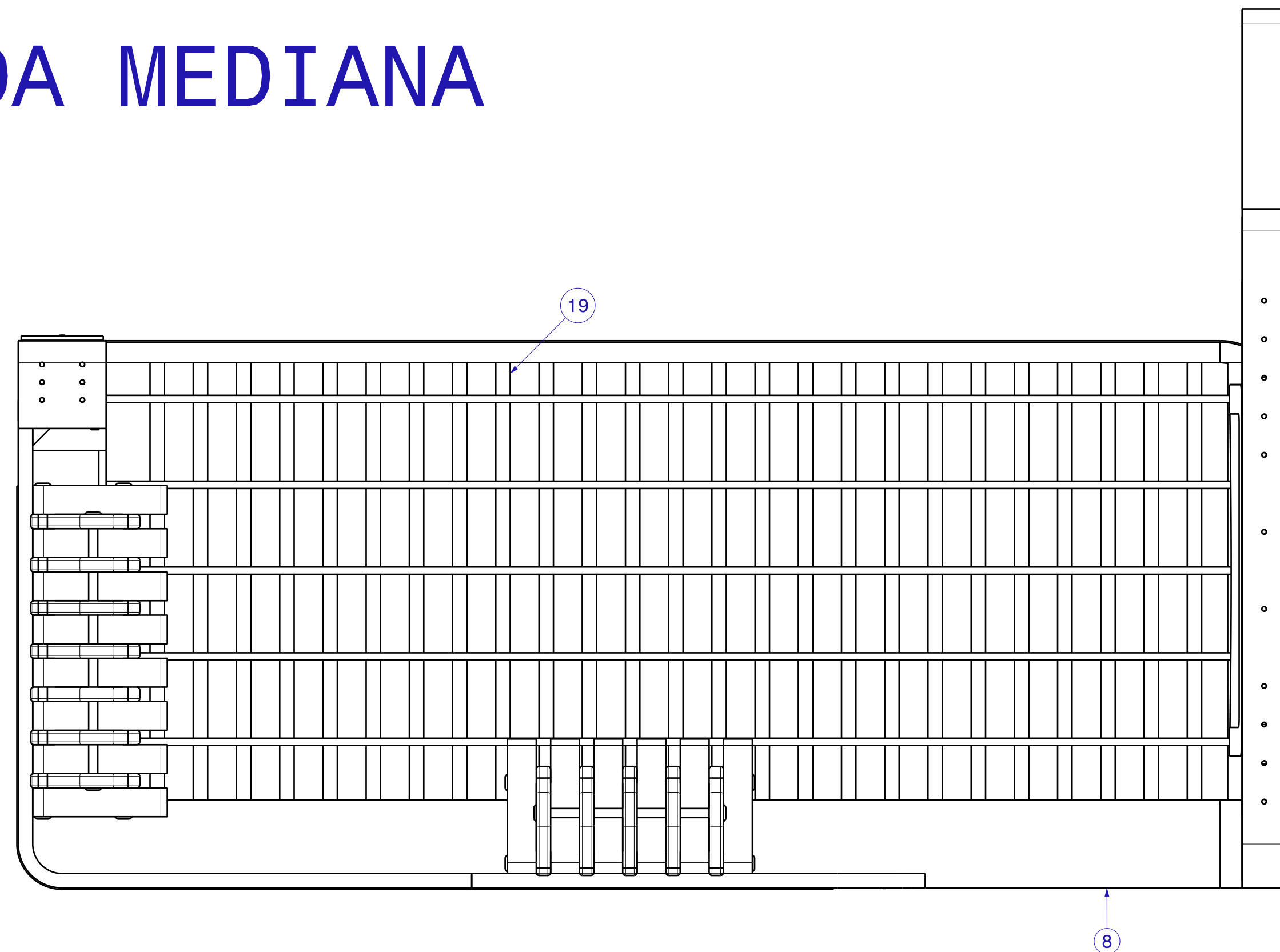
DETALLE
 CORTE D
 Esc. 1:7

Techo acrilico.
Esterillado de madera.
Caños Soporte Techo.

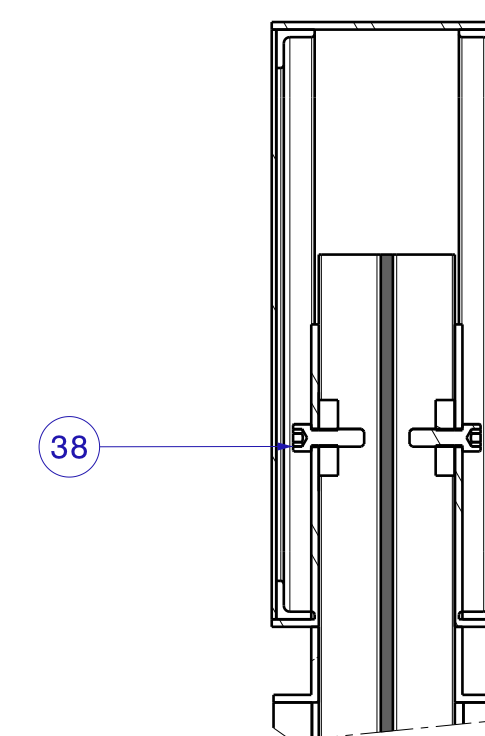
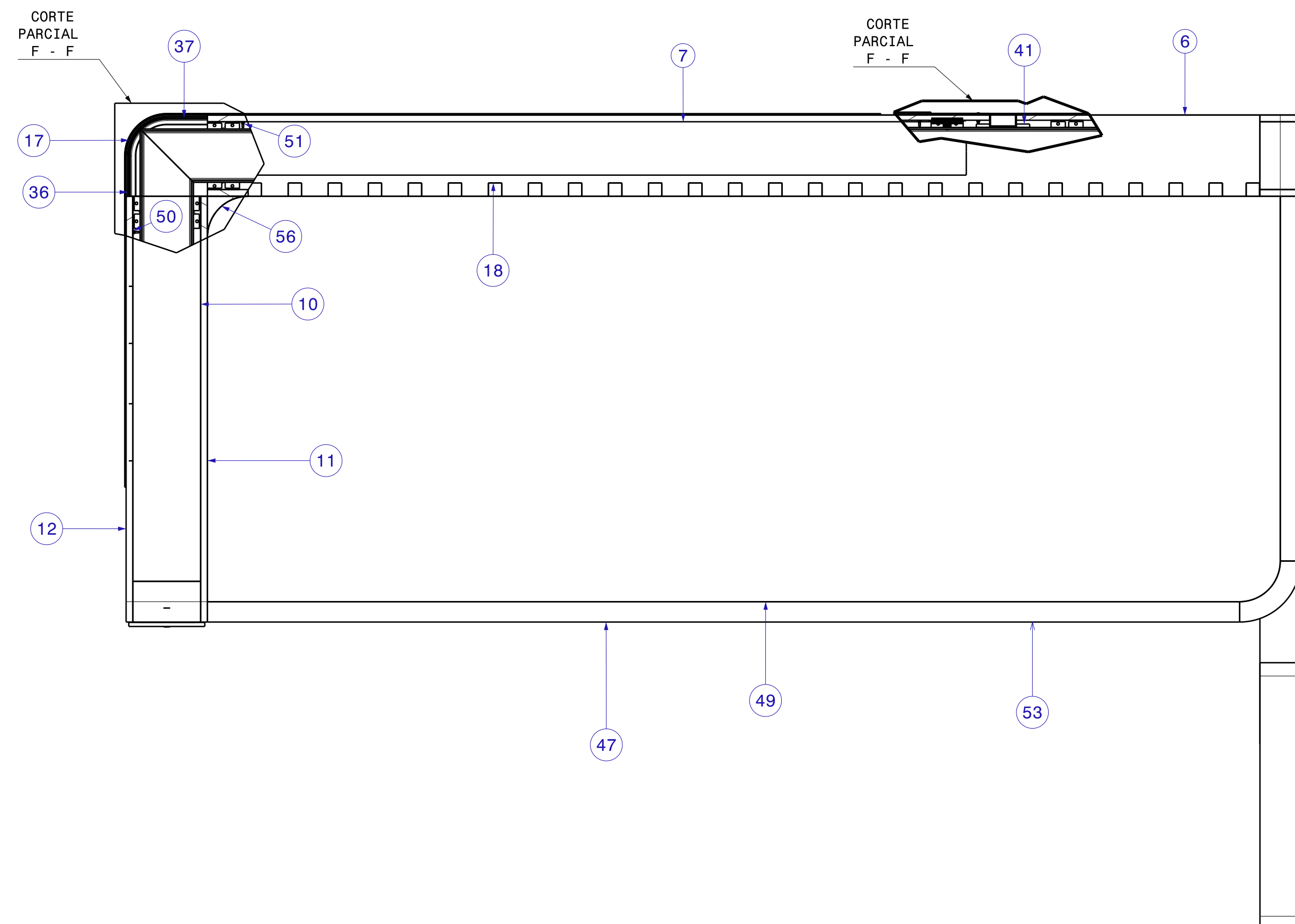


DETALLE
 CORTE C
 Esc. 1:7

Unión de vidrio.
Detalle de IPN con
dispositivos de agarre.
Corte de cajón de
madera.

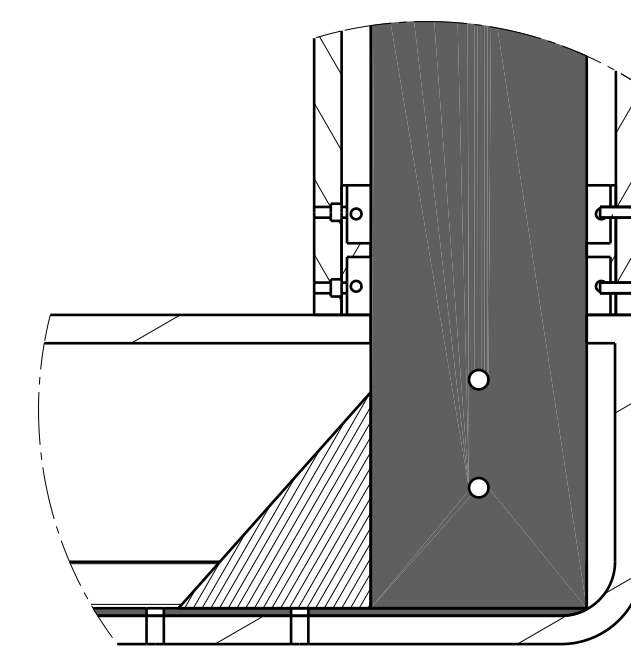


CORTE B - E
(adicional)



DETALLE CORTE M
Esc. 1:5

Unión Cartel electrónico
con IPN.
Detalle bastidor interno
de cartel electrónico.

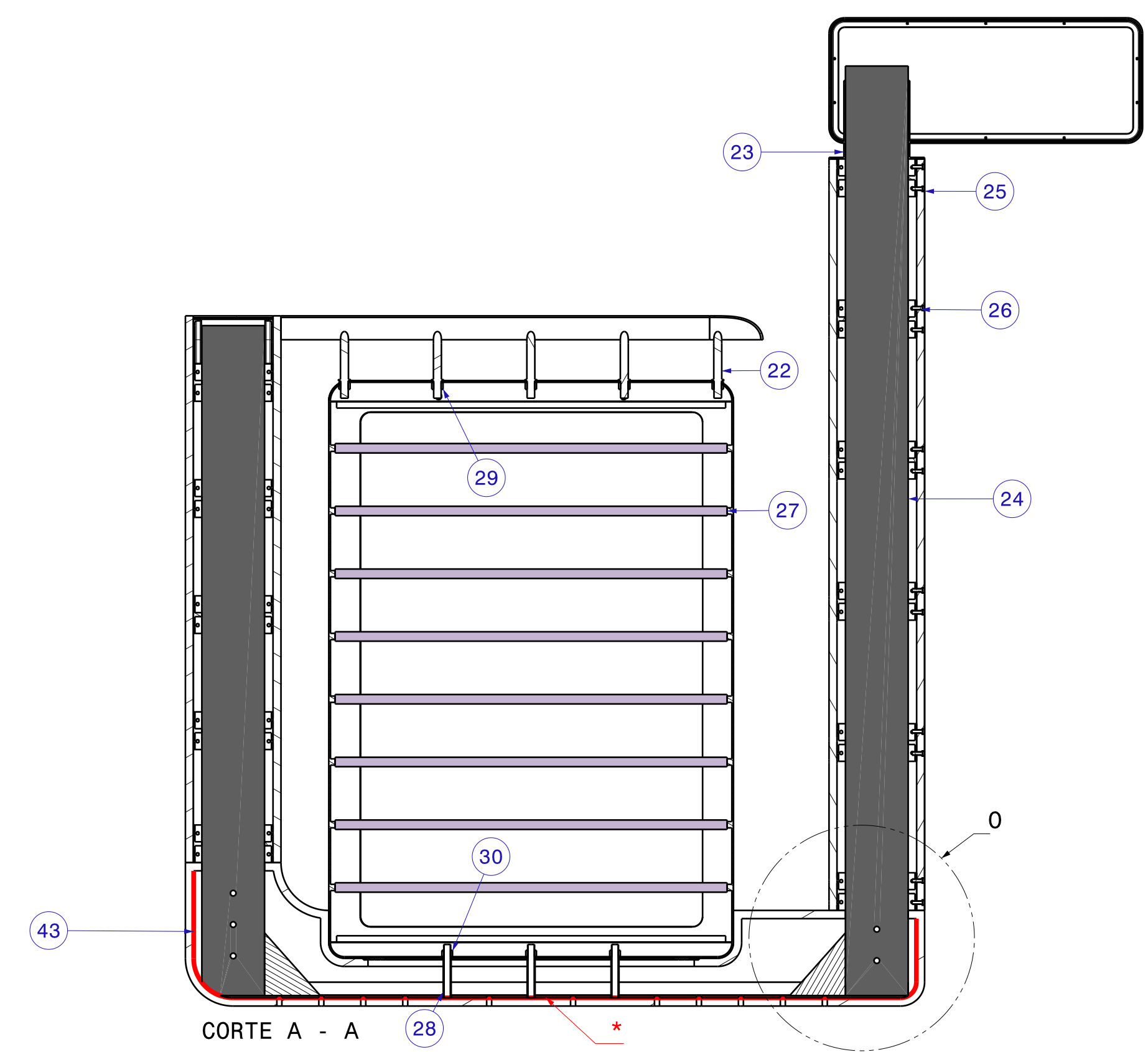
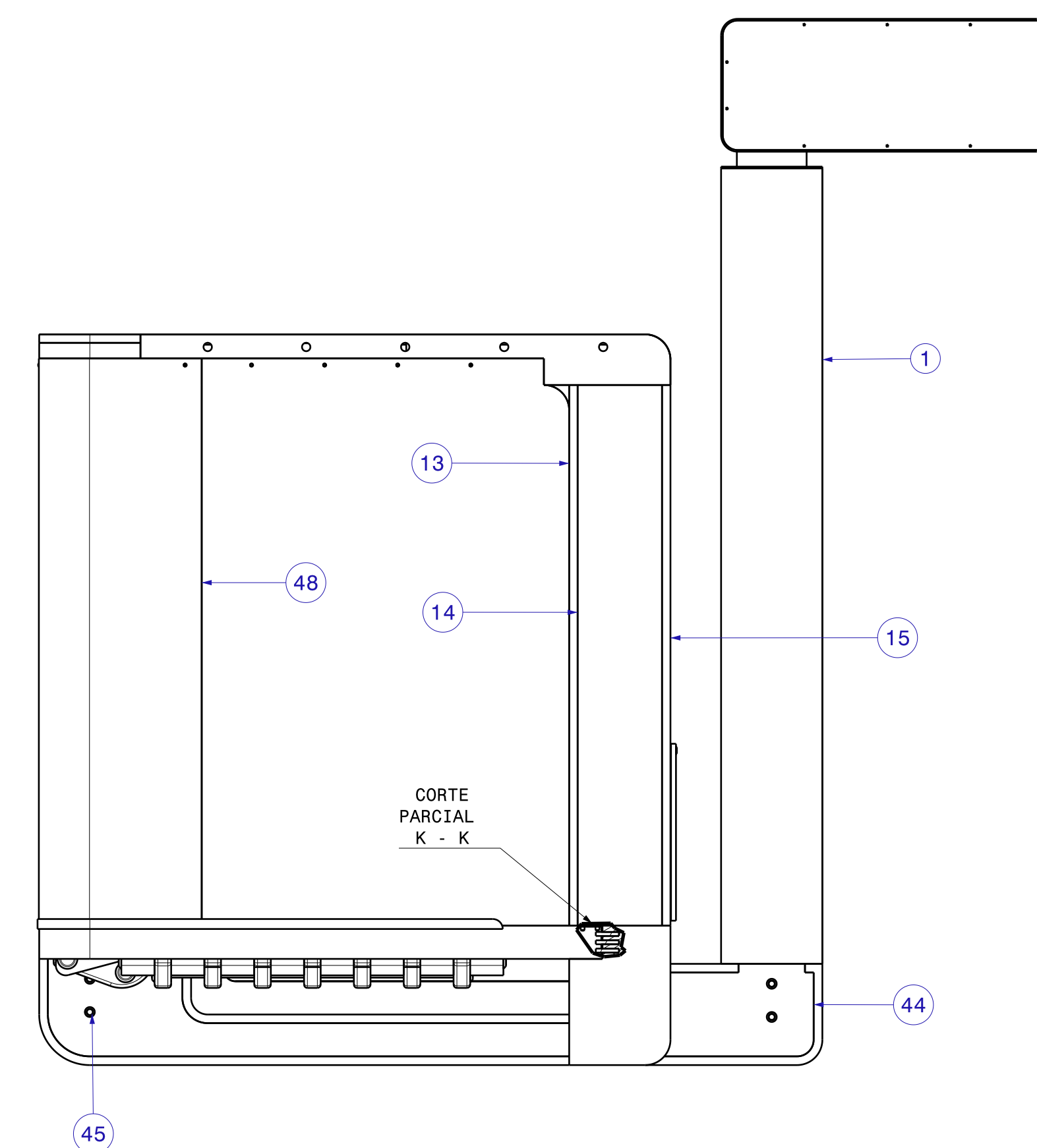


DETALLE C
Esc. 1:7

IPN de columna unido a
al UPN que está sobre
la base de hormigón.

* MALLA DE ALAMBRE

Esta malla se coloca sobre la parte hueca del hormigón prefabricado y ahirriba van los perfiles.
La función es impedir que se quiebre.



Nº	MATERIA	NOMBRE	CANT.	mm	OBSERVACIÓN
01	Madera Aligumo 2"	Tabla lateral Indicador	2		
02	Madera Aligumo 2"	Tabla frontal Indicador	1		
03	Madera Aligumo 2"	Tabla lat. post. travesaños trns.	1		
04	Madera Aligumo 2"	Tabla fermal columna trns.	2		
05	Madera Aligumo 2"	Tabla fermal columna trnsra	1		
06	Madera Aligumo 2"	Tap. sup. travesaños trnsra	1		Pieza fabricada - Ver plano
07	Madera Aligumo 1/2"	Tapla sup. sup. travesaños trns.	1		
08	Madera Aligumo 2"	Tabla lat. travesaños trnsra	1		
09	Madera Aligumo 2"	Tabla lat. frontal travesaños trns.	1		
10	Madera Aligumo 2"	Tabla post. columna principal	2		
11	Madera Aligumo 2"	Tabla lat. lat. travesaños trnsra	1		Pieza fabricada - Ver plano
12	Madera Aligumo 2"	Tabla lat. ing. travesaños trnsra	1		Pieza fabricada - Ver plano
13	Madera Aligumo 2"	Tabla post. columna principal	1		
14	Madera Aligumo 2"	Tabla lateral columna principal	2		
15	Madera Aligumo 3mm	Tabla fermal columna principal	1		Pieza fabricada - Ver plano
16	Madera terciado Alig. 3mm	Curva tapa ángulo	2		
17	Madera terciado Alig. 3mm	Curva tapa ángulo	1		
18	Madera terciado 3mm	Tapas de aluminio	26		
19	Madera Aligumo 1/2"	Tabla esballestado	26		Con perforaciones - Ver Plano
20	Subscento A	Cable Eléctrico	1		Ver Plano
21	Subscento B	Cable Poliéster	1		Ver Plano
22	Subscento C	Soportes esballestado de madera	5		Curvado y resucado - Ver Plano
23	Chapa 1/4"	Soportes de aluminio	1		Curvado - Ver Plano
24	Chapa 3/8"	Estrucatura interior	1		Ver Plano
25	Chapa 3/8"	Tapas laterales externas	2		
26	Balones Alig. M6 x 50	Iluminación interior	8	610 mm	
27	Fluorescentes 1200 mm.	Iluminación interior	8		
28	Negles 2"	Agarre cables soporte techos y curv. Pab.	3		Pieza estándar
29	Tuerca 1 1/4"	Agarre Negles	5		Pieza estándar
30	Subscento D	Asiento chisos	1		Pieza estándar
31	Subscento E	Asiento grande	1		Ver Plano
32	Chapa 2 mm	Ceño de bunta	1		Plegados - Ver Plano
33	Angule 1 1/4"	Soporte chapa esquinera	4		Curvado - Ver Plano
34	Chapa 4 1/2 mm	Apófila madera	2		Curvado - Ver Plano
35	Chapa 4 1/2"	Apófila aluminio	2		Curvado - Ver Plano
36	Angule 2 1/4"	Soportes chapa esquinera	2		Ver Plano
37	Alumino Alig. M6 x 50	Sigeta Cable Eléctrico	3		Pieza estándar
38	Alumino Alig. Bolso M6 x 50	Soportes Alig. M6 x 50	6		Pieza estándar
39	Correas Tensado 6 mm	Para centro y curv. Pab.	1		Pieza estándar
40	Planchara 1/2"	Sigeta cable soporte aluminio	1		Oxidado y frenalado - Ver Plano
41	Hormigón Preesolidado	Base chisla	1		Ver Plano
42	Hormigón Preesolidado	Base grande	1		Ver Plano
43	Hormigón Preesolidado	Tapa de la grande	1		Ver Plano
44	Balones hexag. M20 x 200	Fijación tapa hormigón	8		Pieza estándar
45	Acrílico 10 mm	Protección Travesa	1		Pieza estándar
46	Acrílico 10 mm	Protección Esquina	1		Pieza estándar
47	Acrílico 10 mm	Protección lateral	1		Ver Plano
48	Acrílico 10 mm	Grado	1		Ver Plano
49	Anodizado para alom M6	Fijación Aluminio laterales	1		Pieza estándar
50	Tuerca para alom M6	Fijación Aluminio laterales	1		Pieza estándar
51	Subscento Alig. H	Soportes Aluminio laterales	1		Pieza estándar
52	Subscento H	Cobertor	1		Termoformado - Ver Plano
53	Angule Hormigón 2 1/2"	Refuerzo estructura soporte acrílico	1		Ver Plano
54	Pernos hexa 1"	Encuentres con soporte acrílico	3		Ver Plano
55	Madera Aligumo 4"	Angulo esquinero	1		Ver Plano
56	Madera Aligumo 4"	Angulo de aluminio	2	70 mm	Ver Plano

OBS.	FECHA	NOMBRE	DESCRIPCIÓN: COLONTO PARADA MEDIANA
	018JUL0	2702 Juan M. Paredes	
	REVISOR:		
	APROBÓ:		
	ESC:	TEMA: EQUIPAMIENTO URRANO PARA SERVICIOS DE TRANSPORTES PÚBLICOS.	TERMINACIÓN: MATERIAL:
	REVISIÓN:	(SISTEMA DE PARADAS DE COLECTIVOS)	PLANO Nº: 01 Reemplaza a plano Nro.:

- DETALLES DE FABRICACIÓN
- LISTA DE MATERIALES